

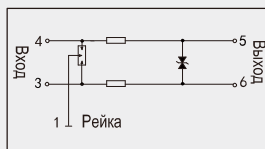
# УЗИП с номинальным напряжением 24 В

## Описание

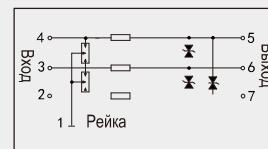
УЗИП серии PHL-S предназначены для защиты полевых устройств, таких как датчики, переключатели, частотные сигналы, устройства связи, ТП, ТС и устройств системы управления (карты ввода/вывода, ПЛК, РСУ) подключенных по 2-х или 3-х проводной схеме подключения от повреждений вызванных импульсным разрядом молнии или иным перенапряжением в процессе работы.

Основные преимущества:

1. Индикация состояния на фронтальной панели
2. Ультратонкий корпус толщиной 7 мм
3. Высокая пропускная способность, низкие вносимые потери, подходит для различных сигналов



PHL-S24-L2

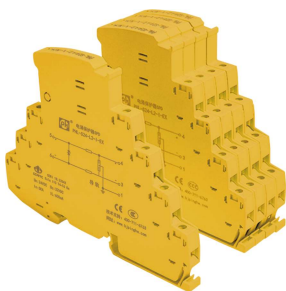
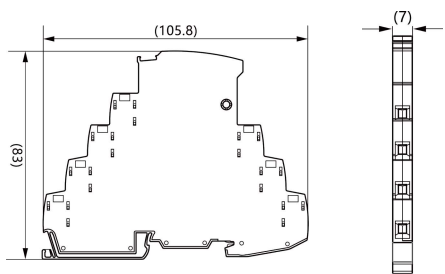


PHL-S24-L3

## Технические характеристики

Тип устройства	2х проводный		3х проводный	
	PHL-S24-L2.5kA	PHL-S24-L2.10kA	PHL-S24-L3.5kA	PHL-S24-L3.10kA
Номинальный ток разряда(8 / 20 мкс)	5kA	10kA	5kA	10kA
Максимальный ток разряда(8 / 20 мкс)	10kA	20kA	10kA	20kA
Импульсный ток (10 / 350 мкс)	0.5kA	2kA	0.5kA	2kA
Максимальный импульсный ток(10 / 350 мкс)	1kA	4kA	1.5kA	6kA
Номинальное рабочее напряжение Un		24В		24В
Максимальное рабочее напряжение Uc		32В		32В
Номинальный рабочий ток IL		1А		1А
Защитное напряжение Ur (8 / 20 мкс) между линиями/между линией и землей		60В / 600В		60В / 600В
Защитное напряжение Ur (1кВ / мкс) между линиями/между линией и землей		60В / 600В		60В / 600В
Пропускная способность (-0.5дБ)		10МГц		10МГц
Время отклика		1нс		1нс
сопротивление при последовательном подключении (на линию)		10м		10м
Ток утечки		< 10мкА		< 10мкА
Степень защиты		IP 20		IP 20
Материал корпуса/Класс огнестойкости(UL94)		PC / V0		PC / V0
Соответствие стандартам		GB/T 18802.21 / IEC61643-21		GB/T 18802.21 / IEC61643-21
Рабочий температурный диапазон		-40~+80 С		-40~+80 С

## Размеры



## Схема подключения

